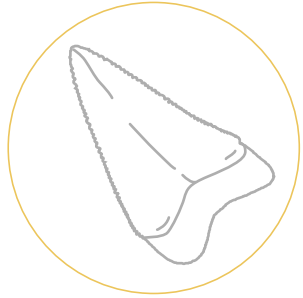


2층 로비 | 바닷물고기의 행진

1-1 이것은 누구의 이빨일까요? 바닷물고기 표본을 보고 맞춰보세요.

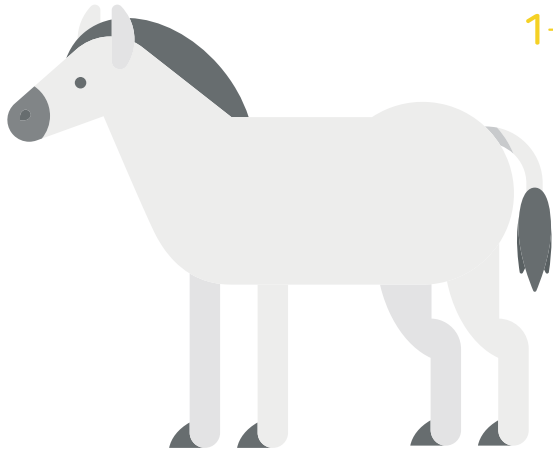


1-2 이빨을 보니   이 생각 난다구요? 옆의 그림 위에 떠오른 것을 그려보세요.

2 돛새치의 주둥이는 어떨 때 유용하게 쓰일까요?

3층 로비 | 동물파밀리에

1-1 얼룩말은 검정색 바탕에 흰 줄무늬일까요, 흰 바탕에 검정 줄무늬일까요? 얼룩말의 무늬를 그리면서 알아보세요!



1-2 바탕색이 검은지 흰지 알 수 있었나요? 왜 그렇게 생각했나요?

제1전시실

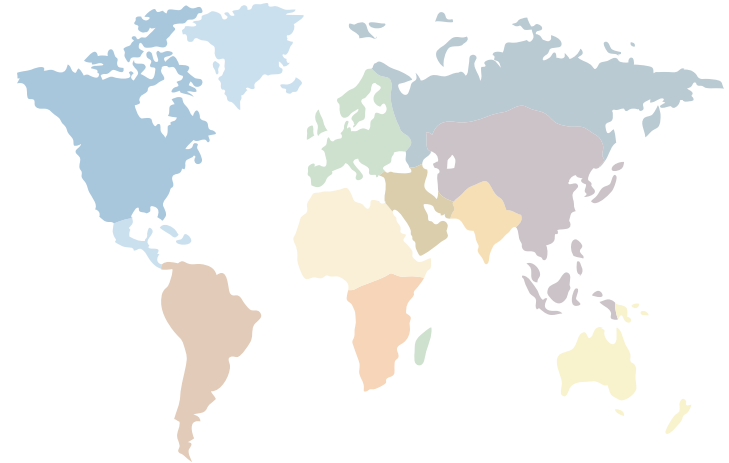
세계와 한반도의 생물다양성

제1전시실 | 종다양성

1 세계의 곤충 중에는 사람들이 상상하는 것보다 큰 종류도 많아요. 이런 종은 우리말 이름이 없는 경우가 많은데요, 전시관의 큰 곤충 중 하나를 골라 우리말 이름을 붙여주세요.

제1전시실 | 생태계다양성

2 세계의 동물 중 마음에 들었던 동물 이름을 사는 곳에 맞게 써 보세요.



제1전시실 전체

3 이름에 숫자가 들어간 동물을 찾아보고, 왜 이런 이름이 붙었는지 생각해 보세요.

## 제1전시실 | 한반도의 산지 : 고산생태계

1-1 산양은 높은 산의 절벽에 많이 살아요. 산양을 관찰하고 절벽 같은 곳에서 살기 위해 어떤 특징이 발달했는지 찾아보세요.

1-2 내가 만약 산양처럼 높은 절벽에 산다면 무엇이 필요할까요?

## 제1전시실 | 한반도의 하천과 평야 : 농지생태계

2 농촌에서는 많은 생물이 사람과 어울려 살아갑니다. 농촌의 생물들을 사는 곳에 맞추어 이름을 적고 그려보세요.



## 제1전시실 | 한반도의 산지 : 체험과 관찰(산지에 사는 생물)

1 소나무와 같은 침엽수들은 모두 비슷하게 생겼죠. 그러나 자세히 들여다보면 소나무를 닮은 다른 나무들이 무척 많답니다. 소나무와 잣나무를 보고 어떤 차이가 있는지 살펴볼까요?



## 제1전시실 | 인류의 소중한 자산, 생물자원

2 우리 선조들이 사용한 다음 물건을 만드는 데 도움을 준 생물을 적어보세요.



## 제1전시실 | 인류의 소중한 자산, 생물자원

3 현대의 생물자원을 보고 여러분도 생물의 특징을 이용해서 어떤 제품을 만들 수 있을지 생각해봐요.

해결하려는 문제는 무엇인가요?

활용하려는 생물의 특징은 무엇인가요?

어떤 제품을 만들 것인가요?